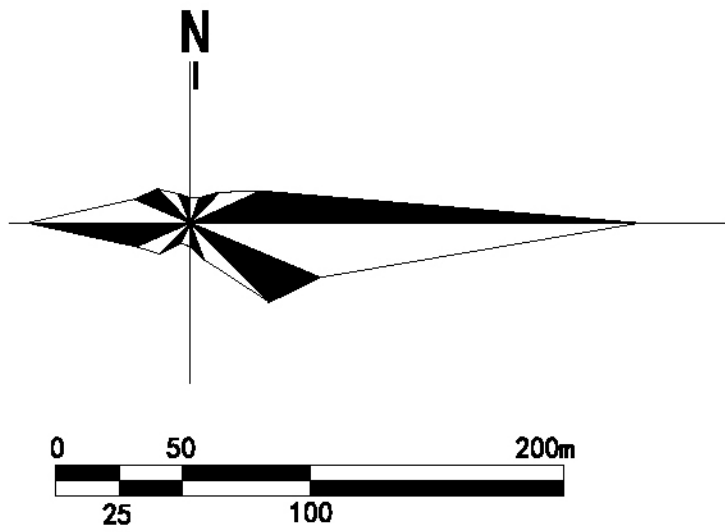


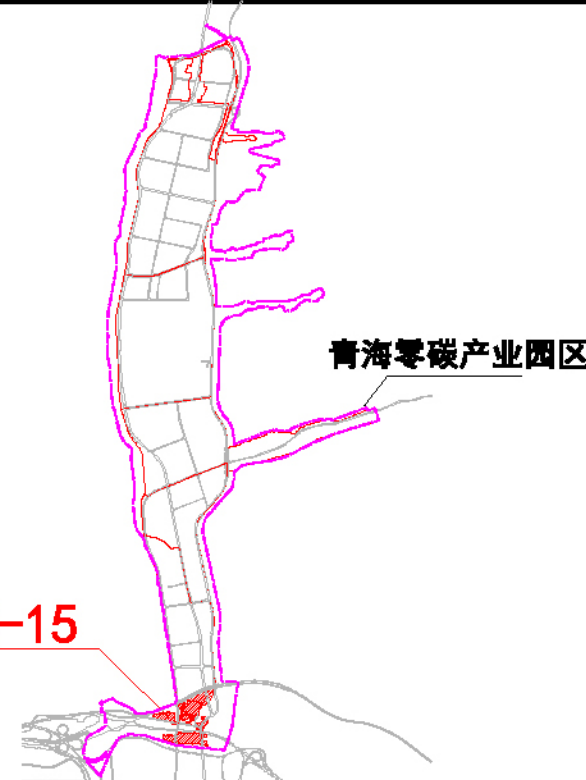
# 青海零碳产业园区HZ-15单元国土空间详细规划

## 10 单元用地布局规划图

指  
北  
针



区  
位  
图



单元总体规模控制一览表

项目	指标	项目	指标
总用地面积 (公顷)	31.88	规划常住人口 (万人)	—
建设用地面积 (公顷)	30.71	单元总建筑面积上限 (万平方米)	22.13
城镇住宅建筑面积 (万平方米)	—	商业服务业设施建筑面积 (万平方米)	4.65
工矿、仓储建筑面积 (万平方米)	8.42	公共管理与公共服务设施建筑面积 (万平方米)	9.06

单元规划用地汇总表

序号	规划地类		用地代码	用地面积（公顷）	占比（%）
1	公共管理与公共服务用地		08	7.46	24.29
	其中	机关团体用地	0801	7.12	23.18
		文化用地	0803	0.34	1.11
2	商业服务业用地		09	3.91	12.73
	其中	商业用地	0901	3.36	10.94
		公用设施营业网点用地	090105	0.55	1.79
3	工矿用地		10	5.61	18.27
	其中	一类工业用地	100101	5.61	18.27
4	交通运输用地		12	3.93	12.80
	其中	城镇村道路用地	1207	3.12	10.16
		社会停车场用地	120803	0.81	2.64
5	公用设施用地		13	0.82	2.67
	其中	供水用地	1301	0.82	2.67
6	绿地与开敞空间用地		14	5.02	16.35
	其中	公园绿地	1401	0.52	1.69
		防护绿地	1402	4.50	14.65
7	特殊用地		15	3.96	12.89
	其中	军事设施用地	1501	3.96	12.89
城镇建设用地面积				30.71	100.00
8	陆地水域		17	1.17	——
规划总用地面积				31.88	——

图例

- 详细单元边界

—

 城镇开发边界

—

 用地界线

—

 现状铁路

—

 道路红线

■

 0801机关团体用地

■

 0803文化用地

■

 0901商业用地

■

 090105公用设施营业网点用地

■

 1001工业用地

■

 120803社会停车场用地
- 1301供水用地

■

 1401公园绿地

■

 1402防护绿地

■

 1501军事设施用地

■

 17陆地水域

■

 现状保留用地
- 用地代码

—

 分离式立交

■

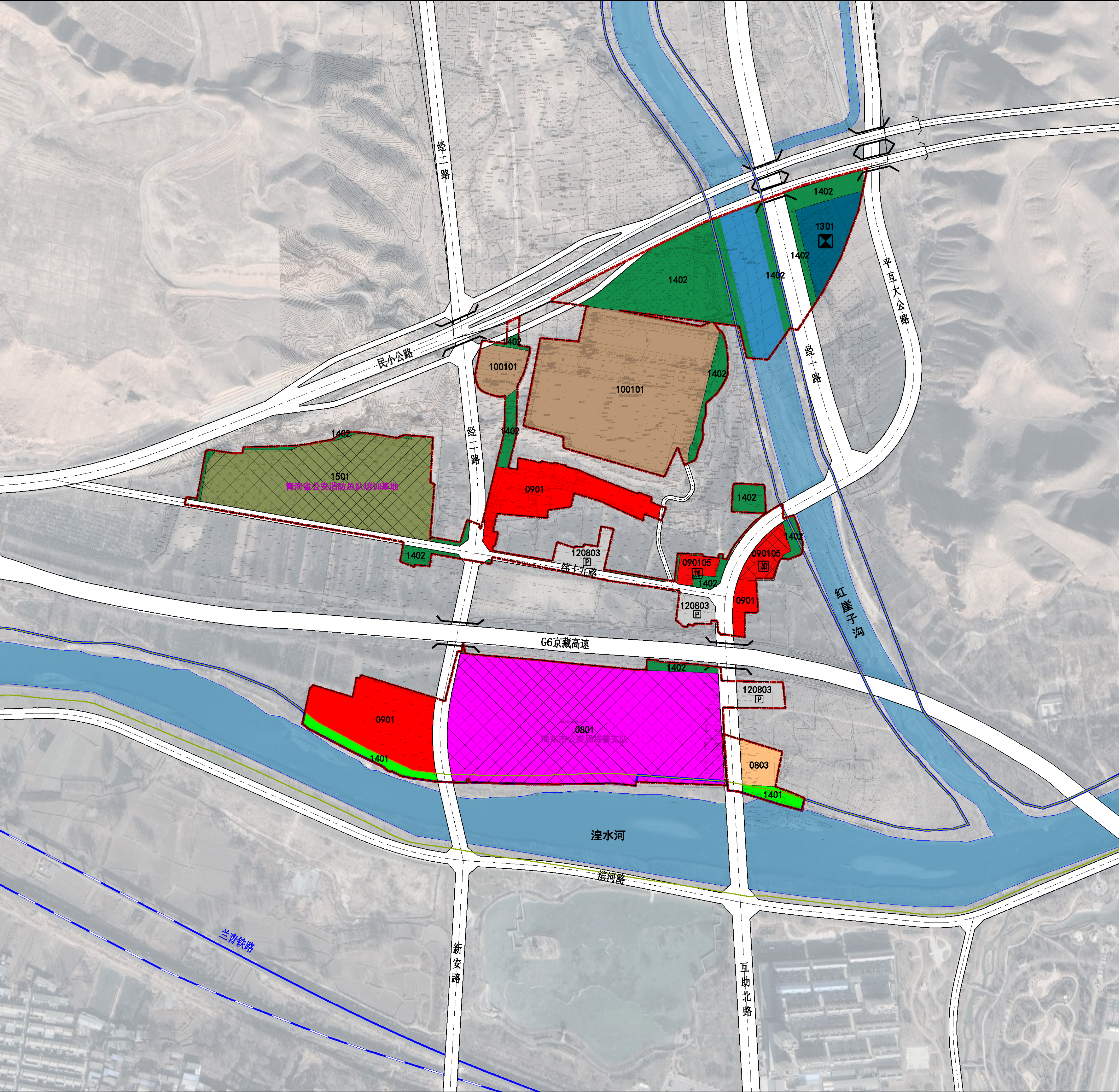
 公共停车场

■

 给水泵站

■

 加油加气站

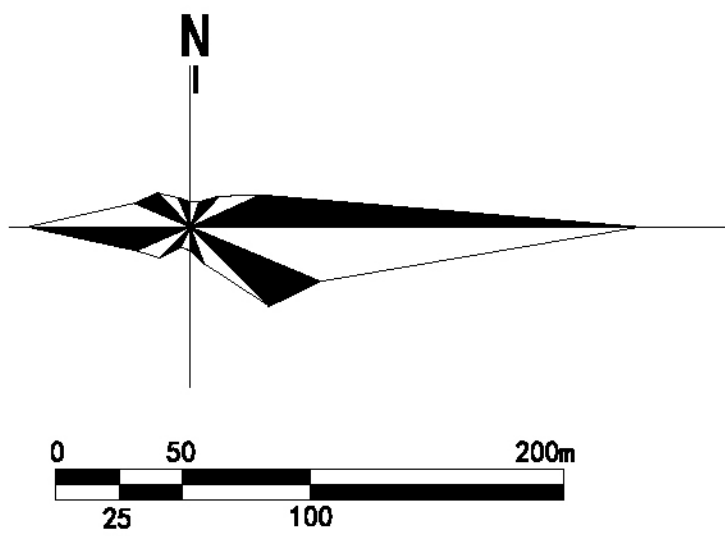




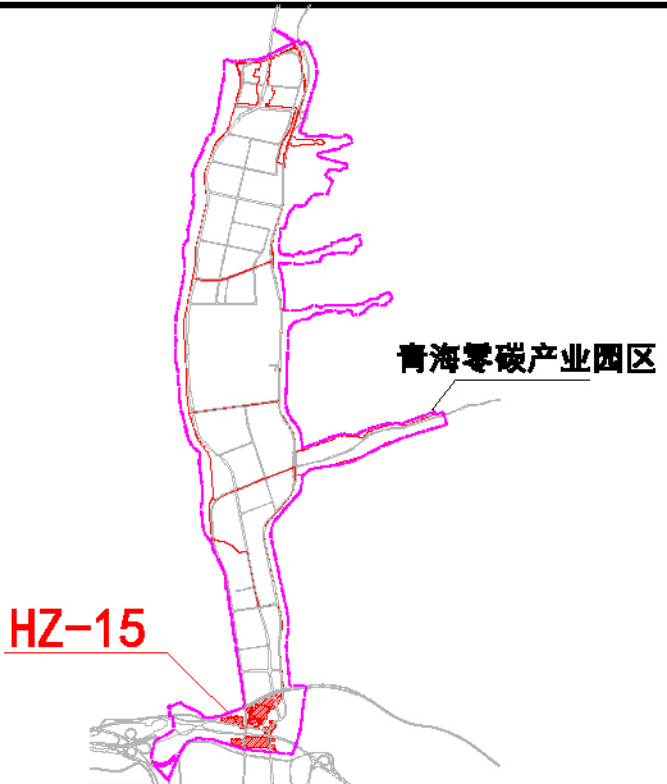
# 青海零碳产业园区HZ-15单元国土空间详细规划

11 单元综合交通规划图-1

指  
北  
针



区  
位  
图



单元综合交通规划一览表

分类	控制内容				
路网密度	道路网密度5.88千米/平方千米				
	主干道路网密度2.04千米/平方千米				
	次干道路网密度1.30千米/平方千米				
	支路网密度2.54千米/平方千米				
道路规划	道路等级	道路名称	长度 (m)	红线宽度 (m)	规划状态
	高速公路	G6京藏高速	——	25	现状
	省道/一级公路	民小公路 (S305)	——	24	现状
	城市主干路	经一路	197	34	在建
		平互大公路	452	24	现状改造
	城市次干路	经二路	413	22	规划
	城市支路	纬十九路	809	12	规划
合计			1871	——	——

单元主要交通设施通规划一览表

设施类型	名称	用地面积 (公顷)	规划状态
社会公共停车场	公共停车场	0.31	规划
	公共停车场	0.23	规划
	公共停车场	0.27	规划
合计		0.81	——

## 图例

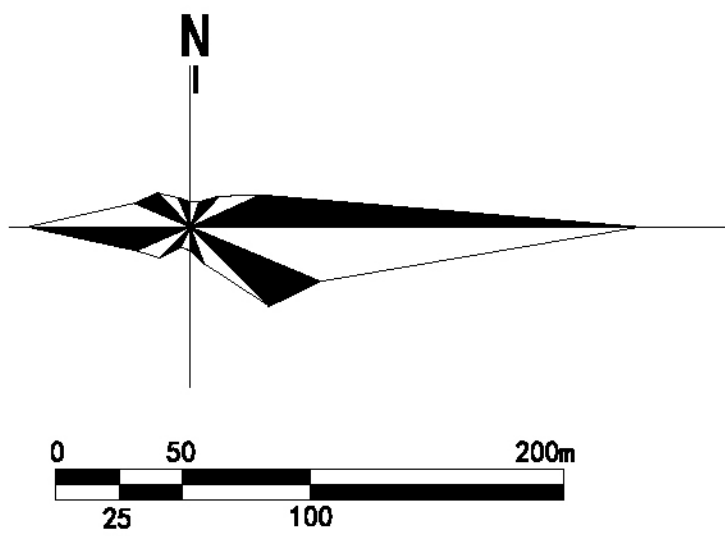
- 详规单元边界
- 城镇开发边界
- 现状铁路
- 高速公路
- 城市主干路
- 城市次干路
- 城市支路
- 县乡道及其他公路
- 分离式立交
- 社会停车场用地
- 公共停车场



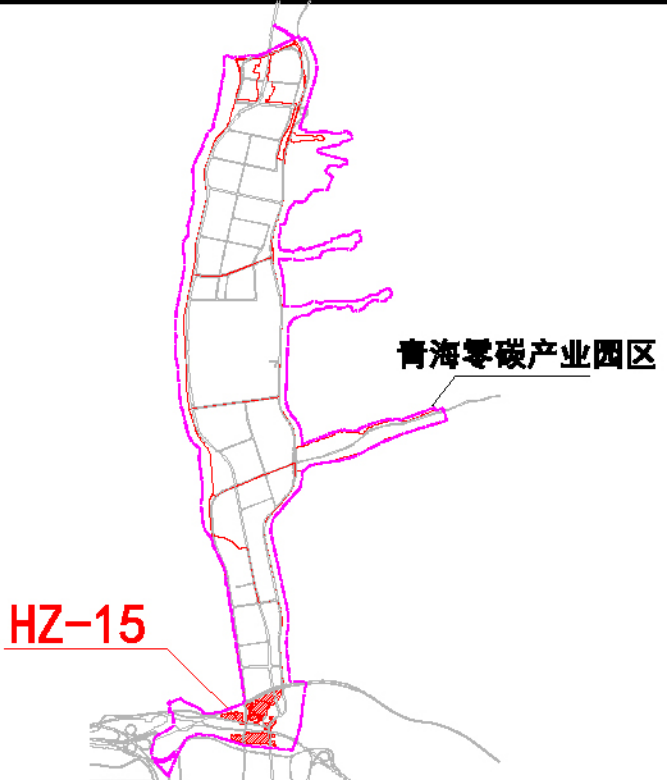
青海零碳产业园区HZ-15单元国土空间详细规划

14 单元绿地与开敞空间规划图

指  
北  
针



区  
位  
图



单元绿地与开敞空间规划一览表

序号	类别	名称	用地面积（公顷）	规划状态
1	公园绿地	带状绿地	0.52	规划
2	防护绿地	——	4.50	规划
3	水域	湟水河	——	现状
4		红崖子沟	1.17	现状

图例

- 详规单元边界
- 城镇开发边界
- 现状铁路
- 道路红线
- 带状绿地
- 防护绿地
- 陆地水域

